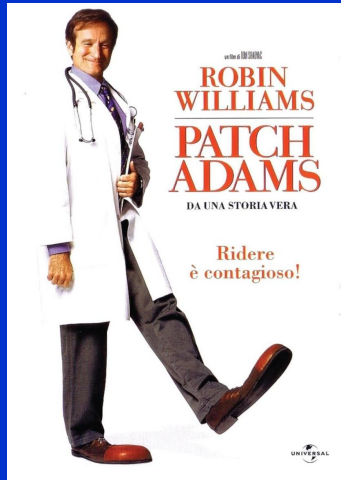


7. La personalità ipomaniacale

Caratteristiche della personalità ipomaniacale



Robin Williams
una persona
molto allegra che
ha sofferto di
gravi episodi
depressivi.

- Gli individui con personalità ipomaniacale sono *superficialmente allegri, socievoli, disinvolti*, attraverso la negazione nascondono un *fondo depressivo*.
- Leggeri e molto *disinvolti nelle relazioni*. Sono *abili intrattenitori, narratori, affabulatori*.
- *Orientati al futuro*, sviluppano *grandi progetti*. *Incapaci di rallentare*.
- Organizzati lungo l'asse dell'oralità: tendenza a *parlare incessantemente*, bere e fumare in maniera smodata, mordicchiarsi l'interno della bocca, mordersi le unghie.
- Incapaci di stare soli, *poco empatici, incapaci di amare e facilmente corruttibili*.
- *Esagerata motilità* (di pensiero, progetti, sguardo, volto e nel corpo) che nasconde un sottofondo ansioso.
- Attratti dai farmaci psicoattivi e dalle droghe (alcol, barbiturici, oppiacei).

Emozioni e stati affettivi

- Gli individui con struttura di personalità ipomaniacale ***sentono di avere energia, grande eccitabilità e mobilità***. Sentono di ***doversi muovere*** in continuazione per non sentire il dolore che cova dentro di loro.
- L'eccessiva mobilità, il desiderio di novità, le loro elevate capacità immaginative costantemente in azione, il loro orientamento verso il futuro, ***nasconde*** una incapacità di accettare il qui e ora (da cui fuggono) e una ***sensazione interiore di ansia e paura***.
- Nei momenti di delusione o dispiacere possono ***contattare la rabbia***, oppure in brevi episodi manifestarla in maniera eclatante.
- Gli individui con struttura ipomaniacale di personalità debbono muoversi in continuazione poiché se si fermano ***temono di crollare***. Sentono di essere in una condizione in cui il loro sé rischia di disintegrarsi (frammentazione).

Processi difensivi

- La difesa fondamentale della personalità ipomaniacale è il **diniego**: tendenza a **negare** ciò che è negativo (sentimenti, situazioni, malattie) o trasformarlo in modo umoristico
- Si tratta di una modalità infantile di affrontare le esperienze spiacevoli, cioè **rifiutare di accettare che accadono**: «se non lo riconosco non accade».
- Il diniego è la difesa fondamentale sono quelli che insistono che tutto è OK, che non bisogna giudicare (il male è bene e il bene è male)
- Utilizzano anche l'**acting out** soprattutto come **forma di fuga** dagli affetti dolorosi.
- La **fuga** nella ricerca di novità, nella utilizzazione di sostanze psicoattive e soprattutto la fuga nell'immaginazione.

Psicogenesi

- Una storia di ***ripetute separazioni traumatiche*** che il bambino non è riuscito a elaborare emotivamente (scomparsa di persone importanti, divorzi, traslochi o trasferimenti frequenti durante l'infanzia).
- ***Storia di abusi*** (emotivi e fisici), esperienze di ***critiche ripetute*** che hanno portato l'individuo ad attivare processi di difesa estremi come il diniego.
- Dinamiche familiari caratterizzate da un ***genitore molto severo*** (in genere il padre) e da una ***madre iperprotettiva e iperpermissiva***. In genere l'atteggiamento seduttivo dell'individuo ipomaniacale si sviluppa nei confronti del genitore opposto.
- Questi individui hanno avuto l'impressione di ***doversi prendere cura della madre per difenderla dal padre***, una figura che essi consideravano minacciosa e in grado di generare sentimenti di paura.

Personaggio di un film e dello spettacolo

